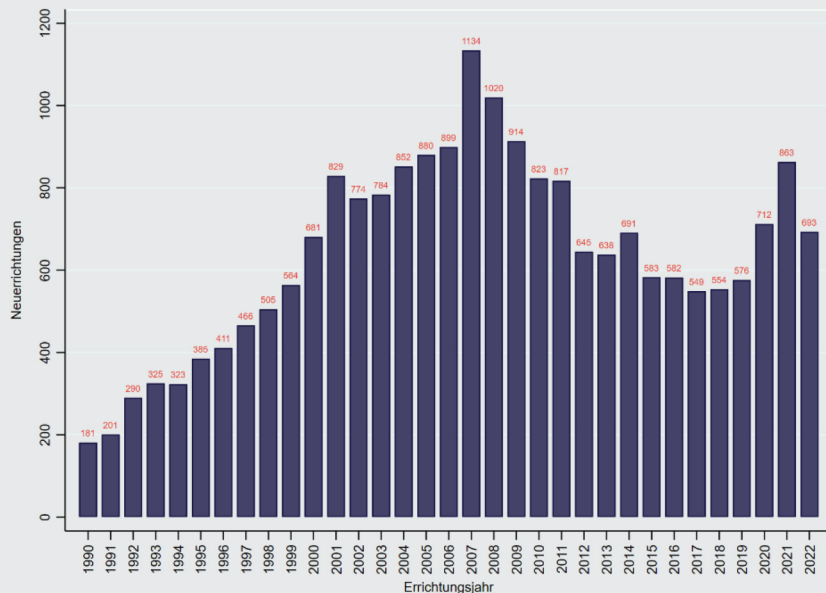


Zahl neu errichteter Stiftungen 2022 weiterhin auf hohem Niveau

Stiftungserrichtungen 1990 – 2022 (rechtsfähige Stiftungen des bürgerlichen Rechts)



Quelle: Umfrage unter den Stiftungsaufsichtsbehörden, Stichtag 31. Dezember 2022.